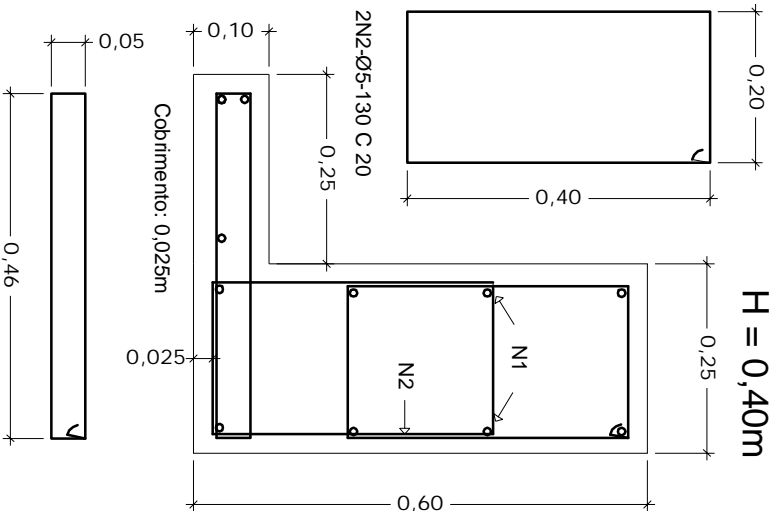


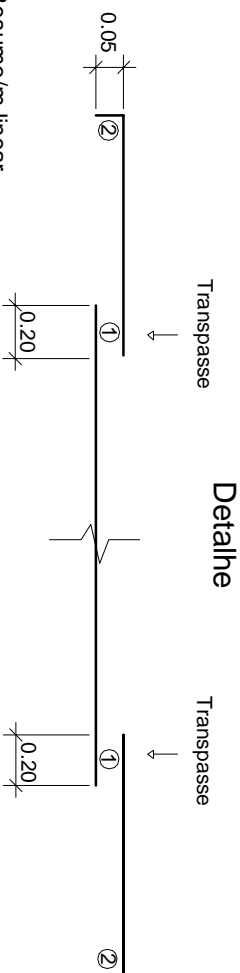
PARAMENTO DE CONCRETO

$$H = 0,40\text{m}$$


N3-Ø5-50 C 20

Detalhamento da Armadura

ESCALA 1:10



Resumo/m linear

Concreto 25MPa (m³)	0,175
Forma (m²)	1,20
Escavação (m³)	0,10

N1-Ø10-43,80 Corridor

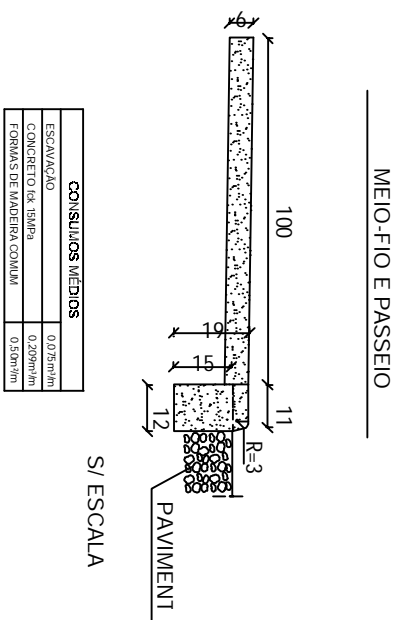
S/ ESCALA

Quadro de barras								
Nome	Aço	Massa nominal	Repetição	Comp. unit. (m)	Comp. total (m)	Peso total (Kg)	+5% (Kg)	
N1	CA50	10	0,617Kg/m	66	11,00	726,00	447,94	470,37
N2	CA60	5	0,154Kg/m	606	1,30	787,80	121,32	127,39
N3	CA60	5	0,154Kg/m	303	0,50	151,50	23,33	24,50

REVISÕES:

Nº	Data	Alterações
0	10/06/14	Emissão inicial para comentários

LEGENDA:

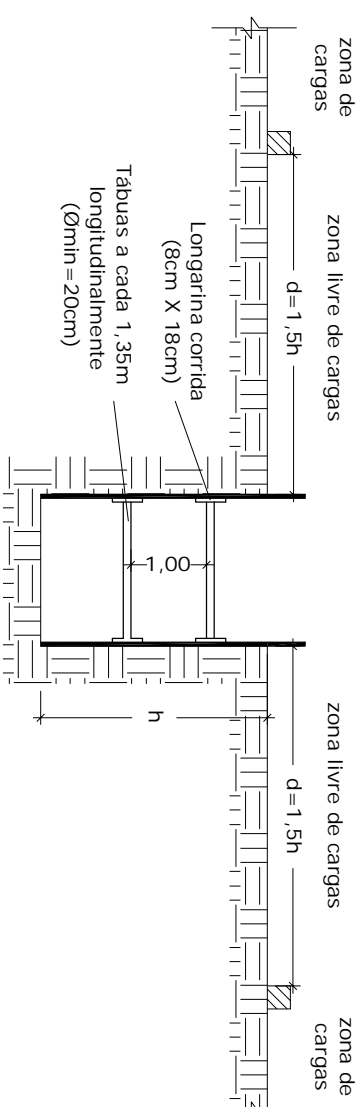


NOTAS

- 1 - Dimensões em cm;
- 2 - Em geral os meios-fios serão pré-moldados, podendo ser também moldados "IN LOCO" por extrusão- formas deslizando;
- 3 - As quantidades de formas indicadas aplicam-se ao caso de meios-fios moldados "IN LOCO" por processos convencionais.

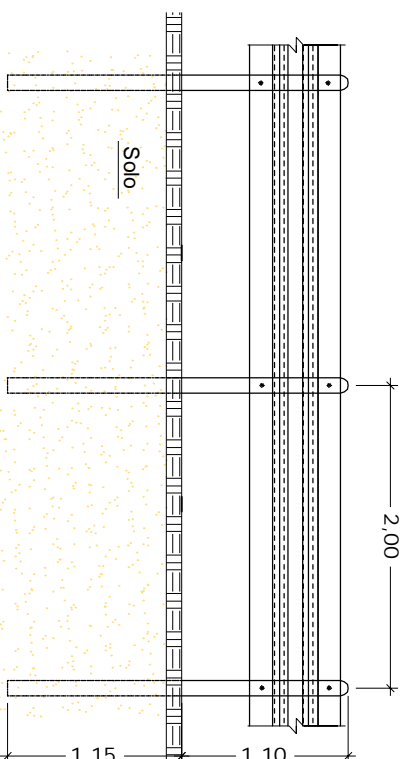
DETALHAMENTO DO ESCORAMENTO DE VALAS

Escala 1:100



DEFENSA METÁLICA


ESC: 1/50



Para locação da
defensa metálica,
ver planta 02/11 do
projeto básico.

PREFEITURA DE JUIZ DE FORA

PLANO MUNICIPAL DE REDUÇÃO DE RISCOS A ESCORREGAMENTOS - PMRRE

 JUIZ DE FORA P R E F E I T U R A		LOCAL: BAIRRO LINHARES - SETOR E22 - SUBSETOR E22-1	
TÍTULO DO PROJ.: ESTUDOS PRELIMINARES E PROJETOS BÁSICOS PARA O PIMRE PROCESSO Nº 0398.481-26/2012-MINISTERIO DAS CIDADES/CAIXA			
ENG. RESP.: ALEXANDRE ZUPPOLINI NETO			
PROJ.: PROJETO COMPLEMENTAR DETA LHES CONSTRUTIVOS		ART Nº 1437788	
DATA: 10/06/2014		CREA Nº 141401	
ESCALA: INDICADA		FOLHA: 10/11	